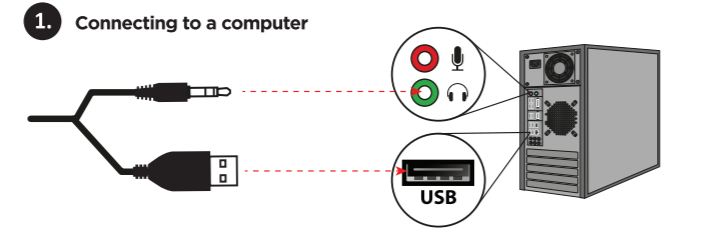
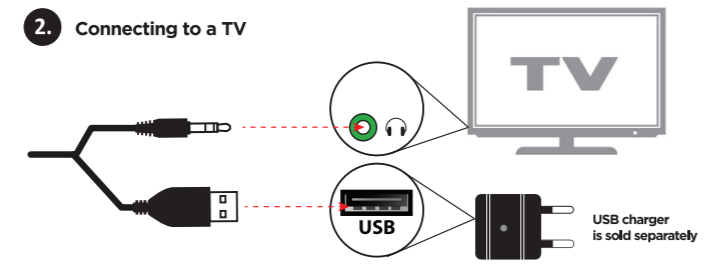


2.1 Speaker system

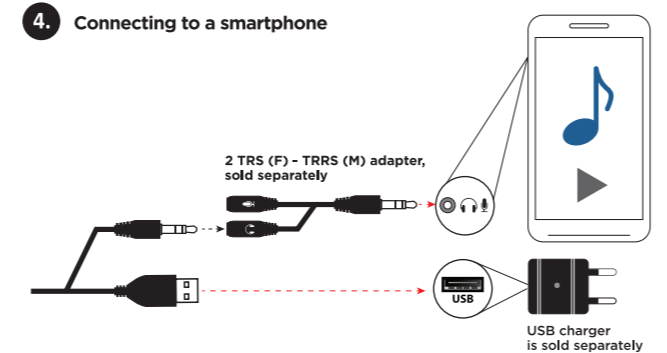
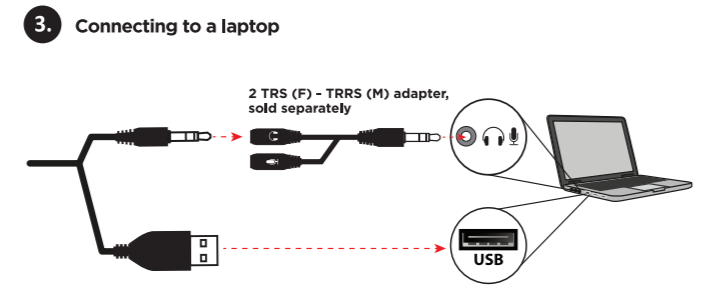
Operation manual



ATTENTION: background noise appears if the electrical circuit is poorly shielded on the computer. In this case, connect the USB plug to the USB adapter (not included in the package).



ATTENTION: if the TV does not have a headphone output, you cannot connect a speaker to it!



ARM
1 Միացում համակարգին
 ՈՒՇՈՒՄ ՈՒԹՅՈՒՆ, ֆոնային աղմուկը հարստանում է, եթե էլեկտրական միացումը բոլոր է պաշտպանված համակարգում: Այս դեպքում միացրեք USB վարչականից USB ապարատին (փաթեթում ներառված չէ):
2 Միացում հեռախոսին
 USB իջարտիչի վանդակում է առանձին ՈՒՇՈՒՄ ՈՒԹՅՈՒՆ, եթե հեռախոսը/ը պահանջակալի էր պոլս, որպես կարող որևէ միացնել բարձրախոս:
3 Միացում նոութբուքին
 2 TRS (F) - TRRS (M) ապարատը, վանդակում է առանձին
4 Միացում սմարտֆոնին
 2 TRS (F) - TRRS (M) ապարատը, վանդակում է առանձին USB իջարտիչի վանդակում է առանձին
5 Փաշտպանում
 Բախ կարողացվում

BEL
1 Подключи́те да кампу́тара
 УВАГА: фонавы шум з'яўляецца, калі электрычная ланцуг дзірна экранаваная на камп'ютары. У гэтым выпадку падключыце USB-штэкер да USB-адаптара (не ўваходзіць у камплект).
2 Подключи́те да тэлеві́зара
 Зарядна прылада USB прадаецца асобна
 УВАГА: калі тэлевізар не мае выхаду для навушнікаў, да яго нельга падключыць дынамік!
3 Подключи́те да ноутбу́ка
 2 адаптар TRS (F) - TRRS (M), прадаецца асобна
4 Подключи́те да смарта́фона
 2 адаптар TRS (F) - TRRS (M), прадаецца асобна
 Зарядна прылада USB прадаецца асобна
5 Элементы кіравання
 Краванне басамі

DE
1 Anschließen an einen Computer
 ACHTUNG: Hintergrundgeräusche treten auf, wenn der Stromkreis am Computer schlecht abgeschirmt ist. Verbinden Sie in diesem Fall den USB-Stecker mit dem USB-Adapter (nicht im Lieferumfang enthalten).
2 Anschluss an einen Fernseher
 USB-Ladegerät ist separat erhältlich
 ACHTUNG: Wenn der Fernseher keinen Kopfhörerausgang hat, können Sie keinen Lautsprecher daran anschließen!
3 Anschließen an einen Laptop
 2 TRS (F) - TRRS (M) Adapter, separat erhältlich
4 Verbinden mit einem Smartphone
 2 TRS (F) - TRRS (M) Adapter, separat erhältlich
 USB-Ladegerät ist separat erhältlich
5 Kontrollen
 Basssteuerung

EST
1 Arvutiga ühendamine
 TAHELEPANU! taustmüra ilmub, kui arvuti elektriahel on halvasti varjestatud. Sel juhul ühendage USB-pistik USB-adapteriga (ei sisaldu komplektis).
2 Teleriga ühendamine
 USB laadija müüakse eraldi
 TAHELEPANU! kui teleril pole kõrvakõrva pistik, ei saa te sellega kõlarit ühendada!
3 Sülearvutiga ühendamine
 2 TRS (F) - TRRS (M) adapterit, müüakse eraldi
4 Nutitelefoniga ühendamine
 2 TRS (F) - TRRS (M) adapterit, müüakse eraldi
 USB laadija müüakse eraldi
5 Juhtnupud
 Bassi juhtimine

AZE
1 Kompüterə qoşulma
 DIQQAT: kompüterdə elektrik dövrəsi zəif qorunubsa, fon səsi-küyü yaradır. Bu halda, USB fişini USB adapterinə qoşun (paketə daxil deyil).
2 Televizora qoşulur
 DIQQAT: televizordə qulaqlıq çıxışı yoxdursa, siz ona dinamik qoşsa bilməzsiniz.
3 Laptopa qoşulma
 2 TRS (F) - TRRS (M) adapteri, ayrıca satılır
4 Smartfona qoşulma
 2 TRS (F) - TRRS (M) adapteri, ayrıca satılır
 USB şarj cihazı ayrıca satılır
5 Nəzarət
 Bass nəzarət

CZ
1 Připojení k počítači
 POZOR: Pokud je elektrický obvod počítače špatně stíněný, objeví se šum na pozadí. V tomto případě připojte USB konektor k USB adaptéru (není součástí balení).
2 Připojení k televizi
 USB nabíječka se prodává samostatně
 POZOR: pokud televizor nemá výstup na sluchátka, nelze k němu připojit reproduktory!
3 Připojení k notebooku
 2 TRS (F) - TRRS (M) adaptéry, prodává se samostatně
4 Připojení k chytrému telefonu
 2 TRS (F) - TRRS (M) adaptéry, prodává se samostatně
 USB nabíječka se prodává samostatně
5 Řízení
 Ovládní basů

ES
1 Conexión a una computadora
 ATENCIÓN: aparece ruido de fondo si el circuito eléctrico está mal blindado en la computadora. En este caso, conecte el enchufe USB al adaptador USB (no incluido en el paquete).
2 Conexión a un televisor
 El cargador USB se vende por separado
 ATENCIÓN: si el televisor no tiene salida de auriculares, ¡no puede conectarle un altavoz!
3 Conexión a una computadora portátil
 2 adaptadores TRS (F) - TRRS (M), se venden por separado
4 Conexión a un teléfono inteligente
 2 adaptadores TRS (F) - TRRS (M), se venden por separado
 El cargador USB se vende por separado
5 Controles
 control de graves

FI
1 Yhdistäminen tietokoneeseen
 HUOMIO: taustamüra esiintyy, jos tietokoneen virtapiiri on huonosti suojattu. Liitä tassä tapauksessa USB-liitin USB-sovittimeen (ei sisälly pakkaukseen).
2 Yhdistäminen televisioon
 USB-laturi myydään erikseen
 HUOMIO: jos televisiossa ei ole kuulokelähtöä, et voi kytkää siihen kaiutinta!
3 Yhdistäminen kannettavaan tietokoneeseen
 2 TRS (F) - TRRS (M) sovittin, myydään erikseen
4 Yhdistäminen älypuhelimien
 2 TRS (F) - TRRS (M) sovittin, myydään erikseen
5 Säätimet
 Basson säätö

GEO
1 Կոմպյուտերն ապարտին
 ԿՐԻՊՈՒՄ: ֆոնային աղմուկը հարստանում է, եթե էլեկտրական միացումը բոլոր է պաշտպանված համակարգում: Այս դեպքում միացրեք USB վարչականից USB ապարատին (փաթեթում ներառված չէ):
2 Միացում հեռախոսին
 USB իջարտիչի վանդակում է առանձին ՈՒՇՈՒՄ ՈՒԹՅՈՒՆ, եթե հեռախոսը/ը պահանջակալի էր պոլս, որպես կարող որևէ միացնել բարձրախոս:
3 Միացում նոութբուքին
 2 TRS (F) - TRRS (M) ապարատը, վանդակում է առանձին
4 Միացում սմարտֆոնին
 2 TRS (F) - TRRS (M) ապարատը, վանդակում է առանձին USB իջարտիչի վանդակում է առանձին
5 Փաշտպանում
 Բախ կարողացվում

HR / CNR
1 Povezivanje s računalom
 PAŽNJA: pozadinski šum se pojavljuje ako je električni krug slabo zaštićen na računalu. U tom slučaju spojite USB utikač na USB adapter (nije uključen u paket).
2 Spajanje na TV
 USB punjač se prodaje zasebno
 PAŽNJA: ako TV nema izlaz za slušalice, na njega ne možete spojiti zvučnik!
3 Spajanje na prijenosno računalo
 2 TRS (F) - TRRS (M) adapteri, prodaju se zasebno
4 Povezivanje s pametnim telefonom
 USB punjač se prodaje zasebno
5 Kontrola
 Kontrola basa

KAZ
1 Компьютерге қосылу
 НАЗАР АУДАРЫҢИЗ: компьютерде электр тібегі нашар қорғалған болса, фондық шу пайда болады. Бул жағдайда USB ашысын USB адаптеріне қосыңыз (пакетке кірмейді).
2 Теледидарға қосылу
 USB зарядтағыш бөлек сатылады
 НАЗАР АУДАРЫҢИЗ: теледидарда қулаққап шығысы болмаса, оған динамик қосу мүмкін емес!
3 Ноутбукке қосылу
 2 TRS (F) - TRRS (M) адаптері, бөлек сатылады
4 Смартфонға қосылу
 2 TRS (F) - TRRS (M) адаптері, бөлек сатылады
 USB зарядтағыш бөлек сатылады
5 Басқару элементтері
 Басты бақылау

RO
1 Conectarea la un computer
 ATENȚIE: zgomotul de fond apare dacă circuitul electric este prost ecranat pe computer. În acest caz, conectați mufa USB la adaptorul USB (nu este inclus în pachet).
2 Conectarea la un televizor
 Încărcătorul USB se vinde separat
 ATENȚIE: dacă televizorul nu are ieșire pentru căști, nu puteți conecta un difuzor la acesta!
3 Conectarea la un laptop
 2 adaptoare TRS (F) - TRRS (M), vândute separat
4 Conectarea la un smartphone
 2 adaptoare TRS (F) - TRRS (M), vândute separat
 Încărcătorul USB se vinde separat
5 Controlale
 Controlul basului

GRE
1 Σύνδεση σε υπολογιστή
 ΠΡΟΖΟΧΗ: εμφανίζεται θόρυβος περιβάλλοντος εάν το ηλεκτρικό κύκλωμα δεν είναι καλά θωρακισμένο στον υπολογιστή. Σε αυτήν την περίπτωση, συνδέστε το βύσμα USB στον προσαρμογέα USB (δεν περιλαμβάνεται στη συσκευασία).
2 Σύνδεση σε τηλεόραση
 Ο φορητός USB πωλείται χωριστά
 ΠΡΟΖΟΧΗ: εάν η τηλεόραση δεν έχει έξοδο ακουστικών, δεν μπορείτε να συνδέσετε ηχεία σε αυτήν!
3 Σύνδεση σε φορητό υπολογιστή
 2 αντίστοιχες TRS (F) - TRRS (M), πωλούνται χωριστά
4 Σύνδεση σε smartphone
 2 αντίστοιχες TRS (F) - TRRS (M), πωλούνται χωριστά
 Ο φορητός USB πωλείται χωριστά
5 Έλεγχος
 Έλεγχος μπάσων

HUN
1 Csatlakozás számítógéphez
 FIGYELEM: háttérzaj jelenik meg, ha az elektromos áramkör rosszul van árnyékolva a számítógépen. Ebben az esetben csatlakoztassa az USB-dugót az USB-adapterhez (nem része a csomagnak).
2 Csatlakozás tv-höz
 Az USB töltő külön vásárolható meg
 FIGYELEM: ha a tv-nincs fejhallgató kimenet, nem csatlakoztathat hangszórót!
3 Csatlakozás laptophoz
 2 db TRS (F) - TRRS (M) adapter, külön megvásárolható
4 Csatlakozás okostelefonhoz
 2 db TRS (F) - TRRS (M) adapter, külön megvásárolható
 Az USB töltő külön vásárolható meg
5 Vezérlők
 Basszus vezérlés

PL
1 Podłączenie do komputera
 UWAGA: szumy w tle pojawiają się, gdy obwód elektryczny jest słabo ekranowany w komputerze. W takim przypadku podłącz wtyczkę USB do przelotówki USB (brak w zestawie).
2 Podłączenie do telewizora
 Ładowarka USB jest sprzedawana osobno
 UWAGA: jeśli telewizor nie ma wyjścia słuchawkowego, nie można do niego podłączyć głośnika!
3 Podłączenie do laptopa
 2 adaptery TRS (F) - TRRS (M), sprzedawane oddzielnie
4 Łączenie ze smartfonem
 2 adaptery TRS (F) - TRRS (M), sprzedawane oddzielnie
 Ładowarka USB jest sprzedawana osobno
5 Sterownica
 Kontrola basu

RU
1 Подключение к компьютеру
 ВНИМАНИЕ: фоновый шум появляется, если на компьютере плохо экранирована электрическая схема. В этом случае подключите USB штекер к USB адаптеру (не входит в комплект поставки).
2 Подключение к телевизору
 USB адаптер приобретается отдельно
 ВНИМАНИЕ: если у телевизора нет выхода на наушники, подключить к нему колонку нельзя!
3 Подключение к ноутбуку
 Переходник 2 TRS (F) - TRRS (M), приобретается отдельно
4 Подключение к смартфону
 Переходник 2 TRS (F) - TRRS (M), приобретается отдельно
 USB адаптер приобретается отдельно
5 Элементы управления
 Регулятор басов

SLV
1 Povezava z računalnikom
 POZOR: hrup v ozadiju se pojavi, če je električni tokokrog na računalniku slabo zaščitěn. V tem primeru priključite vtič USB na adapter USB (ni vključen v paket).
2 Povezava s televizorjem
 USB polnilec se prodaja posebej
 POZOR: če televizor nima izhoda za slušalke, nanj ne morete priključiti zvočnika!
3 Povezava s prenosnikom
 2 adapter TRS (F) - TRRS (M), naprodaj posebej
4 Povezava s pametnim telefonom
 2 adapter TRS (F) - TRRS (M), naprodaj posebej
 USB polnilce se prodaja posebej
5 Kontrola
 Nadzor nizkih tonov

SWE
1 Ansluter till en dator
 OBSERVERA: bakgrundsljud uppstår om den elektriska kretsen är dåligt skärmad på datorn. I så fall ansluter du USB-kontakten till USB-adaptem (ingår ej i förpackningen).
2 Ansluta till en TV
 USB-laddare säljs separat
 OBSERVERA: om TV:n inte har hörlursutgång kan du inte ansluta en högtalare till den!
3 Ansluter till en bärbar dator
 2 TRS (F) - TRRS (M) adapter, säljs separat
4 Ansluta till en smartphone
 2 TRS (F) - TRRS (M) adapter, säljs separat
 USB-laddare säljs separat
5 Kontroll
 Baskontroll

UZB
1 Kompyuterga ulanish
 DIQQAT: agar kompyuterda elektr zanjirni yomon himoyalangan bo'lsa, fon shovqini paydo bo'ladi. Bunday holda, USB vilkasini USB adapteriga ulang (paketga kiritilmagan).
2 Televizorga ulanish
 USB zaryadlovchi alohida sotiladi
 DIQQAT: agar televizordda naushnik chiqishi bo'lmasa, siz unga dinamikni ulay olmaysiz!
3 Noutbukga ulanish
 2 TRS (F) - TRRS (M) adapteri, alohida sotiladi
4 Smartfonga ulanish
 2 TRS (F) - TRRS (M) adapteri, alohida sotiladi
 USB zaryadlovchi alohida sotiladi
5 Boshqaruv
 Bass nazorati

SVK
1 Připojení k počítaču
 UPOZORNENIE: Ak je elektrický obvod počítača nedostatočne tieneny, objaví sa šum v pozadí. V tomto prípade pripojte USB zástrčku k USB adaptéru (nie je súčasťou balenia).
2 Připojení k televizi
 USB nabíječka sa predáva samostatne
 POZOR: ak TV nemá výstup na sluchádky, nemôžete k nemu pripojiť reproduktor!
3 Připojení k notebooku
 2 adaptéry TRS (F) - TRRS (M), predáva sa samostatne
4 Připojení k smartfónu
 2 adaptéry TRS (F) - TRRS (M), predáva sa samostatne
 USB nabíječka sa predáva samostatne
5 Ovládacie prvky
 Ovládanie basov

UKR
1 Підключення до комп'ютера
 УВАГА: фоновий шум з'являється, якщо електричне коло на комп'ютері погано екрановано. У цьому випадку підключіть USB-штетер до USB-адаптера (не входить в комплект).
2 Підключення до телевізора
 USB зарядний пристрій продается окремо
 УВАГА: якщо телевізор не має виходу для навушників, ви не можете підключити до нього динамік!
3 Підключення до ноутбука
 2 Перехідник TRS (F) - TRRS (M), продается окремо
4 Підключення до смартфона
 2 Перехідник TRS (F) - TRRS (M), продается окремо
 USB зарядний пристрій продается окремо
5 Елементи управління
 Контроль низьких частот

UKR
1 Підключення до комп'ютера
 УВАГА: фоновий шум з'являється, якщо електричне коло на комп'ютері погано екрановано. У цьому випадку підключіть USB-штетер до USB-адаптера (не входить в комплект).
2 Підключення до телевізора
 USB зарядний пристрій продается окремо
 УВАГА: якщо телевізор не має виходу для навушників, ви не можете підключити до нього динамік!
3 Підключення до ноутбука
 2 Перехідник TRS (F) - TRRS (M), продается окремо
4 Підключення до смартфона
 2 Перехідник TRS (F) - TRRS (M), продается окремо
 USB зарядний пристрій продается окремо
5 Елементи управління
 Контроль низьких частот

